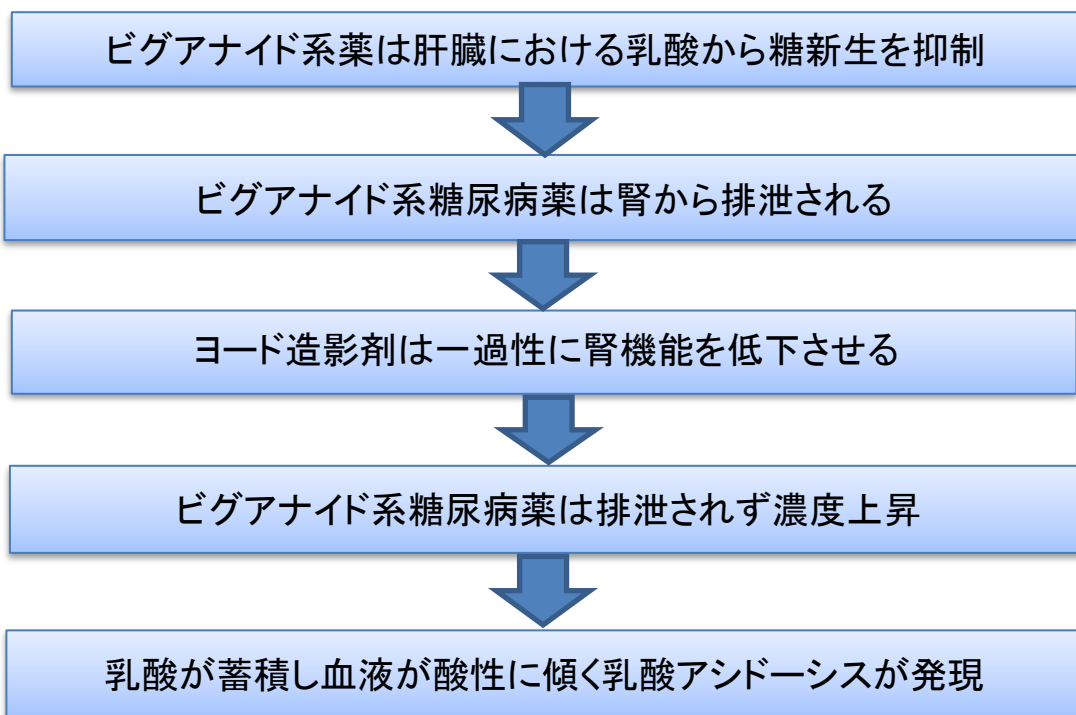


ビグアナイド系糖尿病薬と 造影剤との関連

ビグアナイド系糖尿病薬を服用中ヨード造影剤の投与により一時的に腎機能が低下した場合、ビグアナイド系糖尿病薬の排泄が遅延し、乳酸アシドーシスが起こりやすくなります。

- ヨード造影剤検査前はビグアナイド系の糖尿病薬を一時中止する(緊急時を除く)
可能であれば2日前から休薬する
- ヨード造影剤投与後48時間はビグアナイド系糖尿病薬の投与を再開しない



主なビグアナイド系糖尿病薬一覧

一般名	商品名
メトホルミン塩酸塩	グリコラン錠、メデット錠、メトグルコ錠、メトホルミン塩酸塩
ブホルミン塩酸塩	ジベトス錠、ジベトンS錠
メトホルミン含有合剤	エクメット配合錠LD・HD、イニシンク配合錠 メタクト配合錠LD・HD

副作用

乳酸アシドーシス

意識の低下、考えがまとまらない、判断力の低下、深く大きい呼吸、吐き気、嘔吐



死亡の報告がある